



# 全方位电气安规测试解决方案

电压最大量程	5kV
电流最大量程	12mA
基本安规精度	2%

## 交流耐压测试仪 BIN101



☎:400-0099105

🌐:www.china-hitek.com

🛡️ 原厂质保



官方公众号

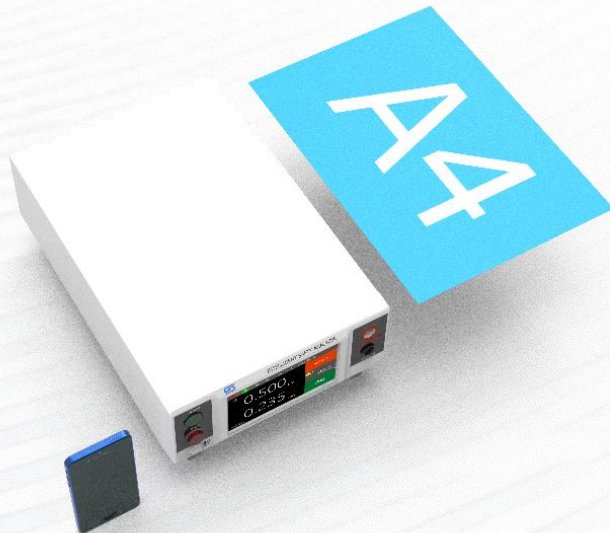


官方抖音号



## 整机外观极致轻巧

BIN101交流耐压分析仪，涵盖交流耐压、直流耐压、绝缘电阻、电弧侦测、开路侦测等功能于一体，整机尺寸为2U/半宽，深度320mm,小巧轻便，精准高效，可靠稳定，接口丰富。



## 应用领域



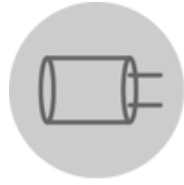
3C



新能源



元器件



电容



充电器



适配器



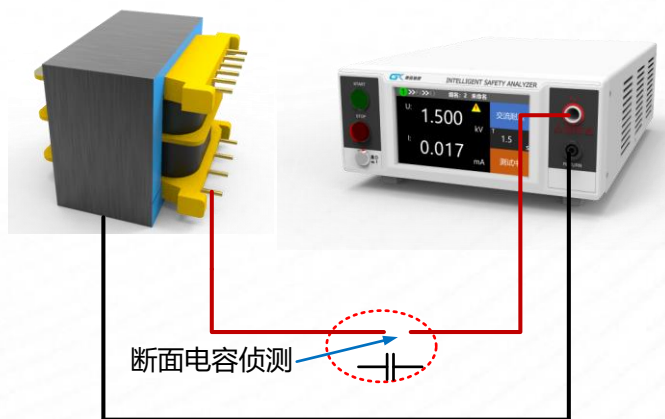
开关电源



家电用品

## 开短路侦测功能

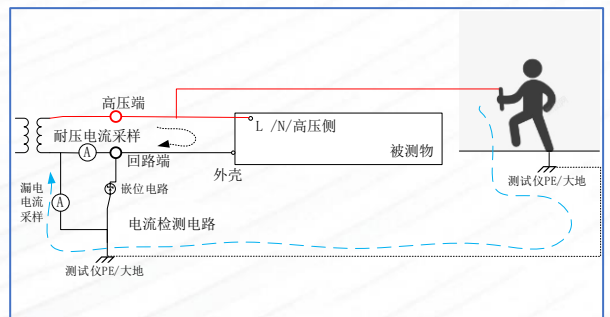
BIN101使用低压高频无损技术，提升输出电压频率，同时降低电压等级，对被测物进行断面电容侦测，可在0.1s内完成对输出端的开路以及短路情况判定，有效解决被测物实际漏电流都比较小而且短路状态下不适合进行高压有损测试的问题。



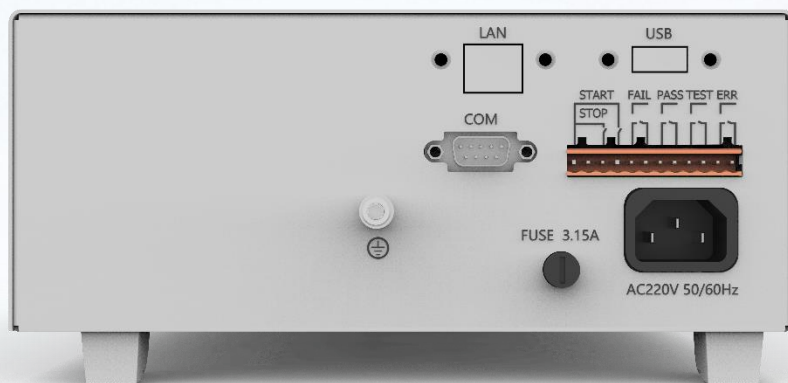
## 漏电快速断电保护

高压测试对操作人员具有一定的危险性，BIN101内置漏电保护机制，当使用人员触电后会在毫秒时间内完成漏电流侦测，立即切断电压输出，保障安全。

仪器采用硬件侦测，速度快，稳定度高，选配功能点检模块。



## 产品后视图



## 参数表

### 交流耐压测试

额定输出容量	60VA, 短路电流大于200mA
交流电压输出	范围: (50 ~ 5000) V, 分辨力: 1V, 误差: $\pm (2\% \times \text{设定值} + 5V)$
交流电压测量	范围: (0.050 ~ 5.000) kV, 分辨力: 0.001kV, 误差: $\pm (2\% \times \text{读数} + 5\text{个字})$
电流测量精准度	范围: 0.010 ~ 3.500, 3.00 ~ 12.00mA, 分辨力0.001/0.01mA, 误差 $\pm (2\% \times \text{读数} + 5\text{个字})$
输出频率	50Hz / 60Hz, 精度: $\pm 0.1\text{Hz}$
输出调整度	$\pm (2\% \times \text{设定值} + 5V)$ , 空载到满载
波形失真度	正弦波, $< 2\%$ (阻性负载)
缓升与缓降时间	范围: 0, (0.1 ~ 999.9) s, 分辨力: 0.1s
测试时间	范围: 0, (0.5 ~ 999.9) s, 分辨力: 0.1s, 误差: $\pm (1\% \times \text{设定值} + 1\text{个字})$
电弧侦测	1 ~ 9 (9最灵敏), 0表示关电弧功能
电流补偿	0.000 ~ 12.00mA, 总电流+补偿电流 $< 12\text{mA}$ , 自动

### 系统一般规格

安装位置	室内, 海拔不高于2000米	
使用环境	温度	0 ~ 40°C
	湿度	40°C, (20 ~ 90) %RH
存储环境	温度	- 10 ~ 50°C
	湿度	50°C, 90%RH, 24h
输入电源	AC, 220V $\pm 10\%$ , 50Hz $\pm 5\%$ , 3.15A	
功耗	空载	小于50W
	满载	小于150W
外型尺寸 (mm)	215(W)x 88(H)x 320(D)	
重量	约5kg	



致力于电力电子技术与测试测量技术的突破



## 青岛总部



总部电话

400-0099105



企业邮箱

gm@china-hitek.com



企业地址

山东省青岛市高新区华贯路869号C区43号